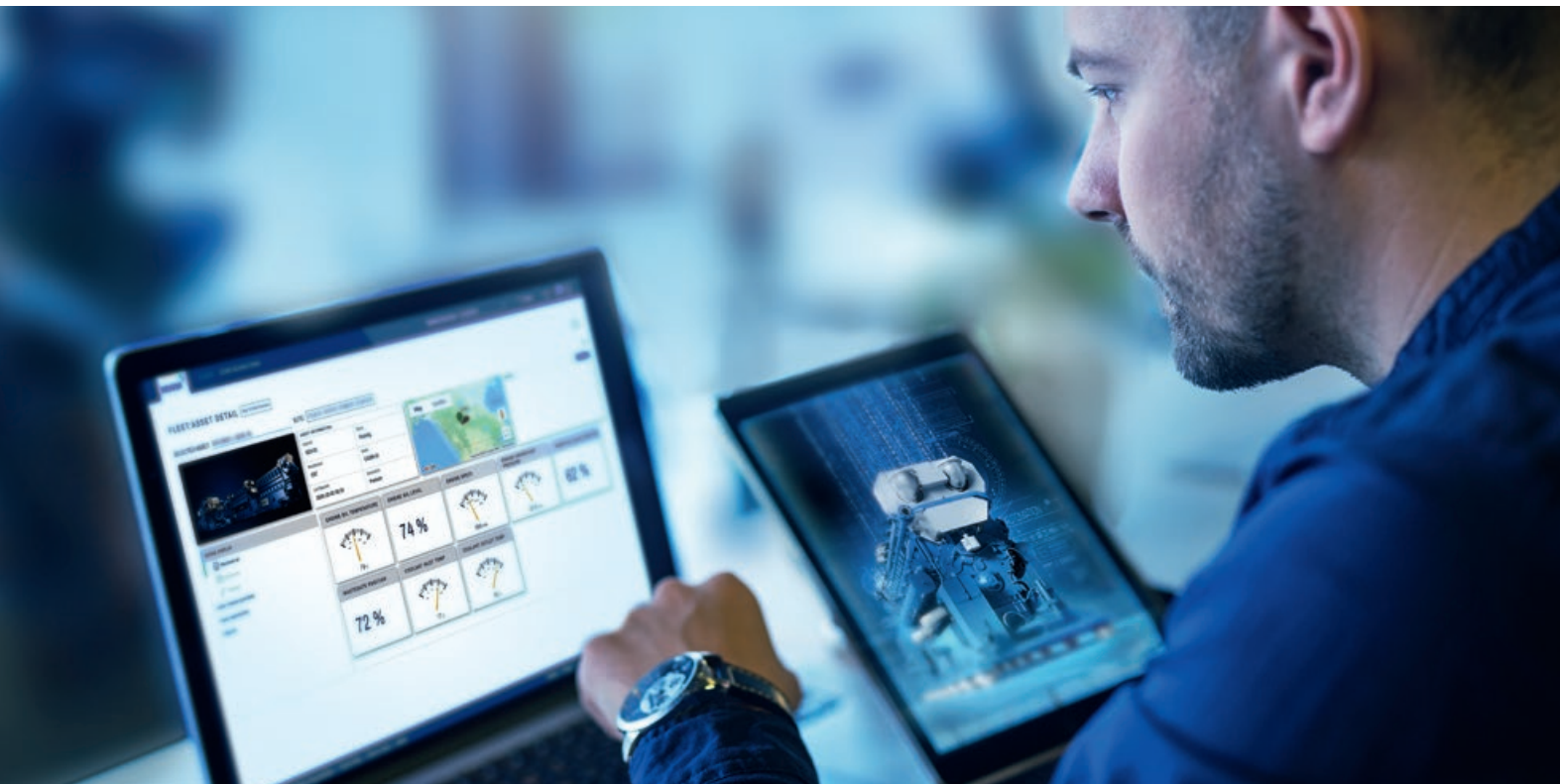


MWM Remote Asset Monitoring TPEM Integration

MWM Remote Asset Monitoring (RAM) ist jetzt auch für MWM Aggregate mit TPEM Steuerung verfügbar. Neue Aggregate werden ab Werk für RAM vorbereitet ausgeliefert (TPEM CC Factory Fit). Bestehende Anlagen können sehr einfach mit einem Nachrüstset aktualisiert werden.



Nutzen

- ✓ Alle Vorteile von RAM jetzt auch für Aggregate mit TPEM Steuerung verfügbar
- ✓ Keine Installation und keine zusätzliche Hardware oder Verdrahtung erforderlich; Abonnement ist ausreichend
- ✓ Nutzung der bestehenden TPEM-Ethernet-Verbindung, Mobilfunkanbindung möglich
- ✓ Immer sicher und aktuell durch Online-Updates
- ✓ Einfache Ende-zu-Ende-Kommunikation zwischen Kunden und Dienstleistern
- ✓ Intermediate-Abonnement erhältlich*
- ✓ Online-Upgrade auf Premium-Abonnement, um weitere Funktionen wie Analyse und individualisierte Berichte zu nutzen
- ✓ Einfache Unterstützung mehrerer Aggregate bis hin zu gesamten Flotten
- ✓ Hervorragende Unterstützung bei der Störungsbeseitigung durch Sofortmeldungen und Berichte

*Siehe Tabelle auf Seite 2 für Info zu den Abonnementstufen

TPEM CC Factory Fit

- ✓ TPEM CC standardmäßig mit PLE-Telematikgerät ausgestattet
- ✓ Online-Aktivierung erspart Vor-Ort-Arbeiten und Anfahrten
- ✓ Vollständig integriert im TPEM-Schrank, keine weitere Verdrahtung erforderlich
- ✓ TPEM-Ethernet-Verbindung (Standard)
- ✓ Mobilfunkmodul auf Anfrage erhältlich
- ✓ PLE zertifiziert für weltweiten Einsatz*

Nachrüstatz

Einfache Installation: Existierende TPEM-Schränke können sehr einfach mit einem Nachrüstatz aktualisiert werden.

- ✓ Geeignet für alle existierenden TPEM-Schränke
- ✓ Gleiche Funktionalität und gleiches Look & Feel wie im Falle der Integration ab Werk
- ✓ Der Nachrüstatz umfasst alle erforderlichen Kabel und Anschlüsse

*Siehe technische Daten des PLE für Einzelheiten

Überblick über die Abonnementstufen

Abonnementstufe	Intermediate	Premium	Premium Plus
Sichere, webbasierte Anwendung mit Fernzugriff auf wichtige elektrische und Aggregatdaten über das Internet	✓	✓	✓
Datenschutz und -sicherheit gemäß Caterpillars Connected Product Data Principles	✓	✓	✓
Unbegrenzte Anzahl an Benutzern	✓	✓	✓
Ereignisse und Alarmer	✓	✓	✓
Abtastraten	1/Minute	1/Sekunde	1/Sekunde
Echtzeitalarme und konfigurierbare Warnmöglichkeiten per SMS oder E-Mail	✓	✓	✓
Verschiedene Ansichten für einzelne Anlagen oder eine gesamte Flotte	✓	✓	✓
Konfigurierbare Dashboards, um kritische Kennzahlen zu beobachten	✓	✓	✓
Möglichkeit, Betriebsdaten herunterzuladen	✓	✓	✓
Daten			
(i) Motor	✓	✓	✓
(ii) Elektrisch	✓	✓	✓
(iii) Gesamter Datenumfang von TPEM		✓	✓
(iv) Externe Datenquellen und/oder Geräte			✓
Zustandsberichte für das Aggregat und die gesamte Flotte	Optional	✓	✓
Kundenspezifische Berichte	Optional	Optional	Optional
Erweiterte Datenerkennung		✓	✓
Standardmäßiges Analysepaket zur vorausschauenden Wartung (Echtzeitmeldungen)		✓	✓
Konfigurierbares Premium-Plus-Analysepaket (Echtzeitmeldungen)			✓
Entwicklung benutzerdefinierter Screens (z. B. R&I-Fließbild)			Optional

Die in diesen Datenblättern angegebenen Werte sind unverbindlich und dienen lediglich der Information. Ausschlaggebend sind die Angaben im Angebot.

Version 05-22/DE